



纏 う

京都手描き友禅着物で過ごす、ふふ 京都滞在

A FUFU Kyoto stay in hand-painted Yuzen kimono

本格的な京友禅着物を着て、ふふ 京都でのご夕食や京都の街歩きをお愉しみいただけます。着物の種類に応じて「彩華」「紫香」「万寿」の3コースをご用意しております。その時のご気分やご利用の用途によってお好みの着物をお選びくださいませ。

彩 華

A から始まる品番 ¥100,000

京友禅の名匠、吉川染匠セレクト特選小紋のレンタルプランでございます。
伝統と都会の感覚を併せもつ、吉川染匠が自信を持ってお届けする、カジュアル着物コーディネート。
匠の技で織り上げられた、センスある西陣織の帯とのコーディネートで、京都の伝統を実際に身につけて実感していただけます。

紫 香

B から始まる品番 ¥150,000

特選訪問着のレンタルプランは、西陣織の中でも名門・渡文の帯とのコーディネートをお届けいたします。
クラシックでありながらも、現代シーンにマッチする洗練されたエレガントを目指しました。

万 寿

C から始まる品番 ¥200,000

特別な日に着ていただきたい、ハイクレードな訪問着を集めました。
上質な生地に、高度な技術を必要とする技法をもって描かれた唯一無二の世界観の珠玉のお着物に、
渡文の帯合わせで、京都の伝統、匠の技を心ゆくまで堪能していただけるコーディネートです。

品番についてのご案内

- A. 彩華コースの着物
- B. 紫香コースの着物
- C. 万寿コースの着物
- O. 吉川染匠がデザインから型、染めまで全てを自社でおこなった完全オリジナルの着物
- S. 吉川染匠が他社と共同で制作したお着物やセレクトして仕入れた着物



彩華 AS-1

松竹梅に菊

紫地に松竹梅に菊の模様を古典的に愛らしく表した着物。モダンな帯との配色のコントラストが濃地の着物をすっきりとお洒落に引き立たせます。

適用身長	155～170cm
普段の洋服	M～Lサイズ
着物色	紫
帯の色	生成り
帯の柄	モダンにアレンジされた草花



着物



帯



彩華 AS-2

蔦に花

たおやかな品格あるベージュ地に繊細な蔦に花の模様の着物。黒地のモダンな帯とのコーディネートで大人の女性の美しさを引き立てる装いに。

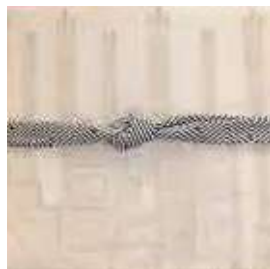
適用身長	155～170cm
普段の洋服	M～Lサイズ
着物色	ベージュ
帯の色	ブラック
帯の柄	菱に花



着物



帯



彩華 AS-3

花の輪に藤

黒地に咲く様々な花の輪と流れのある藤を配した、モダンな面持ちの着物。すっきりとした印象の生成り地の帯を選び、洗練されたコーディネートです。

適用身長 157～172cm

普段の洋服 Lサイズ

着物色 黒

帯の色 生成り

帯の柄 モダンにアレンジされた草花



着物



帯



彩華 AS-4

桜

やわらかなシボの縮緬地に満開の桜を表した着物。光沢あるライトラベンダーの帯と合わせ、知的で洗練された雰囲気醸す、大人の華やぎコーデに。

適用身長 155～170cm

普段の洋服 M～Lサイズ

着物色 淡藤色

帯の色 ライトラベンダー

帯の柄 モダンにアレンジされた草花



着物

帯



着物

帯



彩華 AS-5

吹寄せ（桜と楓、松葉、銀杏など）

やわらかな女性らしさを醸すピンク地に吹寄せ模様の着物。モダンな黒地の帯とのコーディネートでメリハリをつけお洒落に。

適用身長 155～170cm

普段の洋服 M～Lサイズ

着物色 ピンク

帯の色 黒系

帯の柄 縞に花や幾何学

彩華 AS-6

雪輪に松竹梅

透明感ある淡く澄んだピンクが印象的な地に、雪輪に松竹梅の模様を可憐に描き出しました。ライトラベンダーの帯を選び、上品で愛らしい雰囲気。

適用身長 157～172cm

普段の洋服 Lサイズ

着物色 淡いピンク

帯の色 ライトラベンダー

帯の柄 モダンにアレンジされた草花



着物

帯



紫香 BO-1

孔雀の羽の金通しの生地に糸菊

輝く金通しで孔雀の羽を織り上げた珍しい生地を、深いミッドナイトブルーに染め上げ糸菊を描き、友禅の伝統技法を用いながらもイメージを刷新。モダンな帯合わせで格調高い装いに。

適用身長 155～170cm

普段の洋服 M～Lサイズ

着物色 ミッドナイトブルー

帯の色 グレー

帯の柄 モダンにアレンジされた菱に格子、線

紫香 BO-2

花に七宝

金通しの光沢が煌めく、気品溢れるアイボリーグレーの地色に花に七宝の紋様が繊細に描かれた着物。老舗渡文の黒の帯で引き締め、クラシックでありながらも現代的でクリアな印象です。

適用身長 155～170cm

普段の洋服 M～Lサイズ

着物色 アイボリーグレー（金通しの生地で光沢あり）

帯の色 ブラック

帯の柄 モダンにアレンジされた菱花紋に線



着物



帯



紫香 BS-7

辻ヶ花風

潔く美しい白地に澄んだ青の辻が花紋様の着物。帯は黒地に、着物と同系色の青の七宝で合わせてコーディネート。調和した洗練トーンでお洒落な着こなしに。

適用身長 155～170cm

普段の洋服 M～Lサイズ

着物色 ホワイト

帯の色 ブラック

帯の柄 七宝



着物



帯



紫香 BS-8

桜楓

桜楓を細かな刺繍で表した着物。クリーム色のぼかしが繊細なニュアンスを添えています。黒地に金銀糸の波模様を表した帯で全体を引き締め華やぎあるコーデ。

適用身長 155～170cm

普段の洋服 M～Lサイズ

着物色 クリーム

帯の色 ブラック

帯の柄 金銀糸の波のライン（線）



着物

帯



紫香 BO-3

琳派 流水に花（桜や杜若）

深みのある濃紫に地に琳派調の流水に桜や杜若などの花を描いた着物。シックな趣ある七宝模様の帯を合わせ、友禅と織物の風合いを堪能できる装いに。

適用身長 157～172cm

普段の洋服 Lサイズ

着物色 濃紫

帯の色 紫

帯の柄 七宝



紫香 BO-4

更紗（花）

洗練されたグレーの地に更紗の紋様が清々しくエレガントな一枚です。きものの柄とリンクする白地に金銀糸が美しく華やかな帯がコーディネートをまとめます。

適用身長 155～170cm

普段の洋服 M～Lサイズ

着物色 グレー

帯の色 白

帯の柄 草花



万寿 CO-5

流水

シックな黒に濃いグレーのぼかし地に糊の職人技で描かれた流水模様の着物。モダンな市松柄に金銀糸で花模様が織り表された印象的な帯とのコーディネートで、ワンランク上の大人の装いに。

適用身長 155～170cm

普段の洋服 M～Lサイズ

着物色 黒地に濃いグレー

帯の色 グレー

帯の柄 市松に花



万寿 CO-6

松に乱菊

たおやかな品格あるベージュ地に繊細な蔦に花の模様の着物。黒地のモダンな帯とのコーディネートで大人の女性の美しさを引き立てる装いに。

適用身長 155～170cm

普段の洋服 M～Lサイズ

着物色 サンドベージュ

帯の色 ブラック

帯の柄 モダンにアレンジされた菱に華



着物



帯



万寿 CS-9

花に蝶

しっとりとした質感の上質な絹地を紫に染め上げ、特徴的なたたき染めに浮かぶ、多彩な花に蝶の模様。白地に波の帯が着物を引き立て、唯一無二の着姿に。

適用身長	153～168cm
普段の洋服	S～M サイズ
着物色	紫系
帯の色	白
帯の柄	波



着物



帯



万寿 CO-7

乱菊

シックながらもエレガントな深い濃紫の地色に浮かぶ、大胆かつ繊細に描かれた乱菊の着物。他にはない、潔く華やかな印象が魅力。白地に金銀糸が美しい帯と合わせて特別感溢れるスタイルです。

適用身長	157～172cm
普段の洋服	L サイズ
着物色	濃紫
帯の色	白
帯の柄	草花



万寿 CO-8

更紗（花）

澄んだ白の地に映える、爽やかな青の更紗模様が目を惹く着物。着物と同系色の青の七宝の帯との洗練されたコーディネートで華やかな着姿を演出します。

適用身長 160～175cm

普段の洋服 Lサイズ

着物色 白

帯の色 ブラック

帯の柄 七宝
